



# TOTAL STATION MTS\_SERIES



**MTS02R**



**MTS322R**



**MTS02**

**PT. MINDS INDOSURVEY**

Komplek Mega Kalimalang Kav. 8 no. Ali, Jl. KH. Noer Ali No.11

Telp: 021-88860786

*Minds*

Alat ukur produksi MINDS, Dengan kemampuan pengukuran jarak yang cepat dan akurat dipadukan dengan ketelitian sudut yang akurat sehingga membuat pekerjaan lebih efisien. Tidak sulit dalam penggunaannya (user friendly) walau pertama kali menggunakan karena didukung oleh software terbaru. Pada software tersebut juga terdapat program tambahan seperti survey area dan Missing Line yang dapat membantu pekerjaan Anda.

Internal memori yang lebih besar juga dikembangkan untuk penggunaan penyimpanan data sampai dengan 20,000 titik. Download data dapat menggunakan dua tipe kabel yaitu RS232 dan USB.



#### **MTS\_02**

Total Station dengan ketelitian 2". Instrumen dirancang mudah dibawa, sederhana dan kuat. Dengan harga kompetitif yang sangat mempertimbangkan budget penggunaan total station yang membutuhkan.



#### **MTS\_02R**

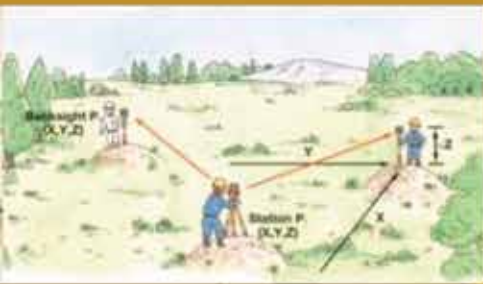
Total Station reflectorless sehingga memungkinkan berkerja tanpa menggunakan prisma, dengan jangkauan jarak sampai dengan 500m, sangat cocok untuk pengguna yang mencari keseimbangan antara operasional, kenyamanan dan efisiensi.



#### **MTS\_322R**

Total Station hasil upgrade dari type sebelumnya yakni MTS02R dengan reflectorless juga sehingga memungkinkan berkerja tanpa menggunakan prisma, dengan jangkauan jarak yang melebihi series sebelumnya, sangat cocok untuk pengguna yang menginginkan performs yang lebih dari series sebelumnya.

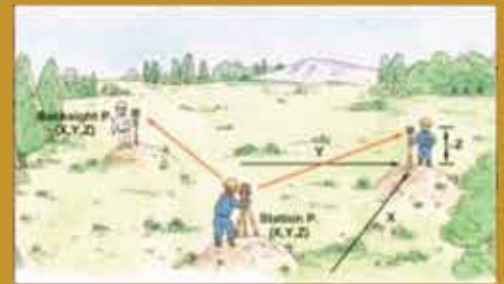
# Aplikasi Perkerjaan



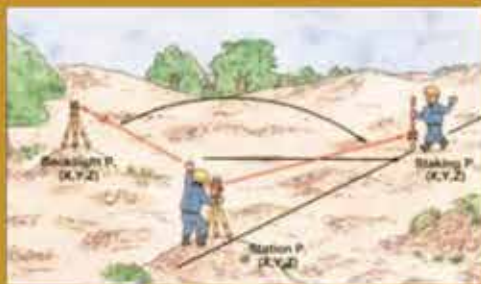
Distance



Horizontal Angle



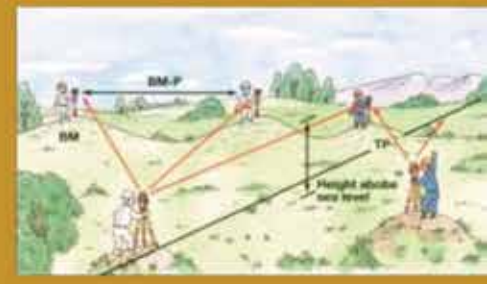
Coordinate



Stake Out  
Coordinate



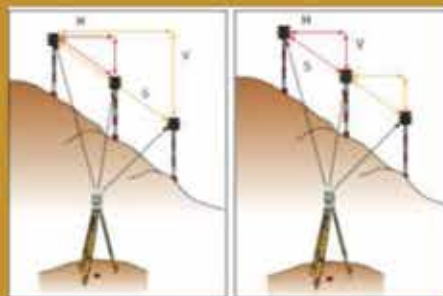
Direct Survey



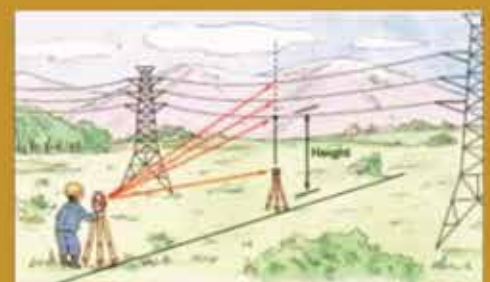
Leveling



RDM



Missing Line



REM

# Spesifikasi

Aspek	MTS02	MTS02 LPo	MTS02R	MTS322R
<b>Telescope</b>				
Length	150mm	150mm	154mm	154mm
Magnification	30x	30x	30x	30x
Field of view	1° 30'	1° 30'	1° 20'	1° 20'
<b>Angle</b>				
Encoder System	Incremental optical-electrical	Incremental optical-electrical	Absolute	Absolute
Mini reading	1"/5"/10"	1"/5"/10"	1"/5"/10"	1"/5"/10"
Accuracy	2"	2"	2"	2"
<b>Disntance</b>				
Reflectoreless			1,2 - 500 m	1,2 - 600 m
Mini prism	1,4 - 1000 m	1,4 - 1000 m	1,2 - 1200 m	1,2 - 1200 m
Single prism	1,4 - 1800 m	1,4 - 1800 m	1,2 - 2200 m	1,2 - 2200 m
3 prism	1,4 - 2600 m	1,4 - 2600 m	1,2 - 5000 m	1,2 - 5000 m
accuracy	Prism ± (3mm + 2ppm, x D)	Prism ± (3mm + 2ppm, x D)	Prism ± (2mm + 2ppm, x D)	Prism ± (2mm + 2ppm, x D)
	---	---	Prismless ± (3mm + 2ppm, x D)	Prismless ± (3mm + 2ppm, x D)
<b>Compensator</b>				
Type	Single Axis	Single Axis	Single Axis	Single Axis
Range	± 3'	± 3'	± 3'	± 3'
Tubular level	30" / 2mm	30" / 2mm	30" / 2mm	30" / 2mm
Circular level	8' / 2 mm	8' / 2 mm	8' / 2 mm	8' / 2 mm
<b>Optical Plummet</b>				
Magnification	3x	3x	3x	3x
Field of view	5°	5°	5°	5°
Laser Plummet	Yes ( optional)	Yes ( optional)	Yes ( optional)	Yes ( optional)
Spot size and class	Adjustable, Class 2	Adjustable, Class 2	Adjustable, Class 2	Adjustable, Class 2
<b>Data Storage</b>				
Internal Memory	15000 Points	15000 Points	20000 Points	20000 Points
<b>Display</b>				
LCD	LCD 4 Lines x 20 Charcters Dual Face	LCD 4 Lines x 20 Charcters Dual Face	LCD 6 Lines x 24 Charcters Dual Face	LCD 6 Lines x 24 Charcters Dual Face
<b>Power Supply</b>				
Battery	Rechargable battery BDC 1800 mAh	Rechargable battery BDC 1800 mAh	Rechargable battery BDC 1800 mAh	Rechargable battery BDC 1800 mAh
Operating time	Approx 10H (continous distance / angle) Approx 20H (angle)	Approx 10H (continous distance / angle) Approx 20H (angle)	Approx 10H (continous distance / angle) Approx 20H (angle)	Approx 10H (continous distance / angle) Approx 20H (angle)
<b>Other</b>				
Laser Pointer	----	Yes	Yes	Yes
Data output	RS232 / USB (optional)	RS232 / USB (optional)	RS232 / USB (optional)	RS232 / USB (optional)
Water Protect	IP54 (IEC60529)	IP54 (IEC60529)	IP54 (IEC60529)	IP54 (IEC60529)
Operation Temperature	6.2Kg	6.2Kg	5.2Kg	5.2Kg
Weight	-20° C~ +50° C	-20° C~ +50° C	-20° C~ +50° C	-20° C~ +50° C
Standart Accecories	Battery 2x + Charger + Strap + Transmission Cable + Operating Manual + Clean paper + Software Disk	Battery 2x + Charger + Strap + Transmission Cable + Operating Manual + Clean paper + Software Disk	Battery 2x + Charger + Strap + Transmission Cable + Operating Manual + Clean paper + SoftwareDisk	Battery 2x + Charger + Strap + Transmission Cable + Operating Manual + Clean paper + SoftwareDisk